



En ASPRODEGUA soñamos con verte triunfar.
Material educativo elaborado por: Andrea Carolina López Duarte
Alumna de ASPRODEGUA.

ELABORADO POR: ANDREA CAROLINA LÓPEZ DUARTE

- **Encaje bancario:** Es un porcentaje de la totalidad de los depósitos bancarios, que deberán mantener los bancos en forma de depósitos de inmediata exigibilidad en el Banco de Guatemala. (Aparte de sustituir una reserva que resguarda los intereses del público depositante, es un instrumento de política monetaria que permite a la banca central, restringir o ampliar el medio circulante de acuerdo con las condiciones monetarias del país.
- **Depósito legal:** Es un porcentaje del monto total de las operaciones pasivas, contingentes o de servicio que realicen las entidades que, sin ser un banco, conforman un grupo financiero (así como las sociedades financieras sujetas a la vigilancia e inspección de la Superintendencia de Bancos que no formen parte de un grupo financiero.
- **Operaciones de estabilización monetaria:** Emitir bonos de estabilización monetaria u otros títulos valores, colocarlos y adquirirlos en el mercado, recibir depósitos a plazo en moneda nacional y extranjera. (A través de las tasas de interés que ofrece los bonos y títulos y la tasa que paga por depósitos, puede influir en la tasa de interés del sistema financiero en general.
- **Operaciones de mercado abierto:** Mediante la negociación de títulos valores emitidos por el Ministerio de Finanzas Públicas o por otros emisores del sector público. El Banco de GT puede influir en la masa de dinero en circulación restringiéndola o incrementándola. (Cuando considera necesario disminuir la cantidad de dinero en circulación, coloca títulos valores en el sector financiero privado a tasa de interés atractivas, de esa manera ofrece títulos y recibe dinero líquido. Cuando pretende aumentar el medio circulante, compra esos títulos).

Compra y venta de moneda: Facilita la obtención de divisas.

ASPRODEGUA

 4772-3920

 Asprodegua

 asprodeguapublica@gmail.com

 asprodegua

 Asprodegua_

 2 Av.5-47, zona 1, Ciudad Guatemala. Oficina 115.



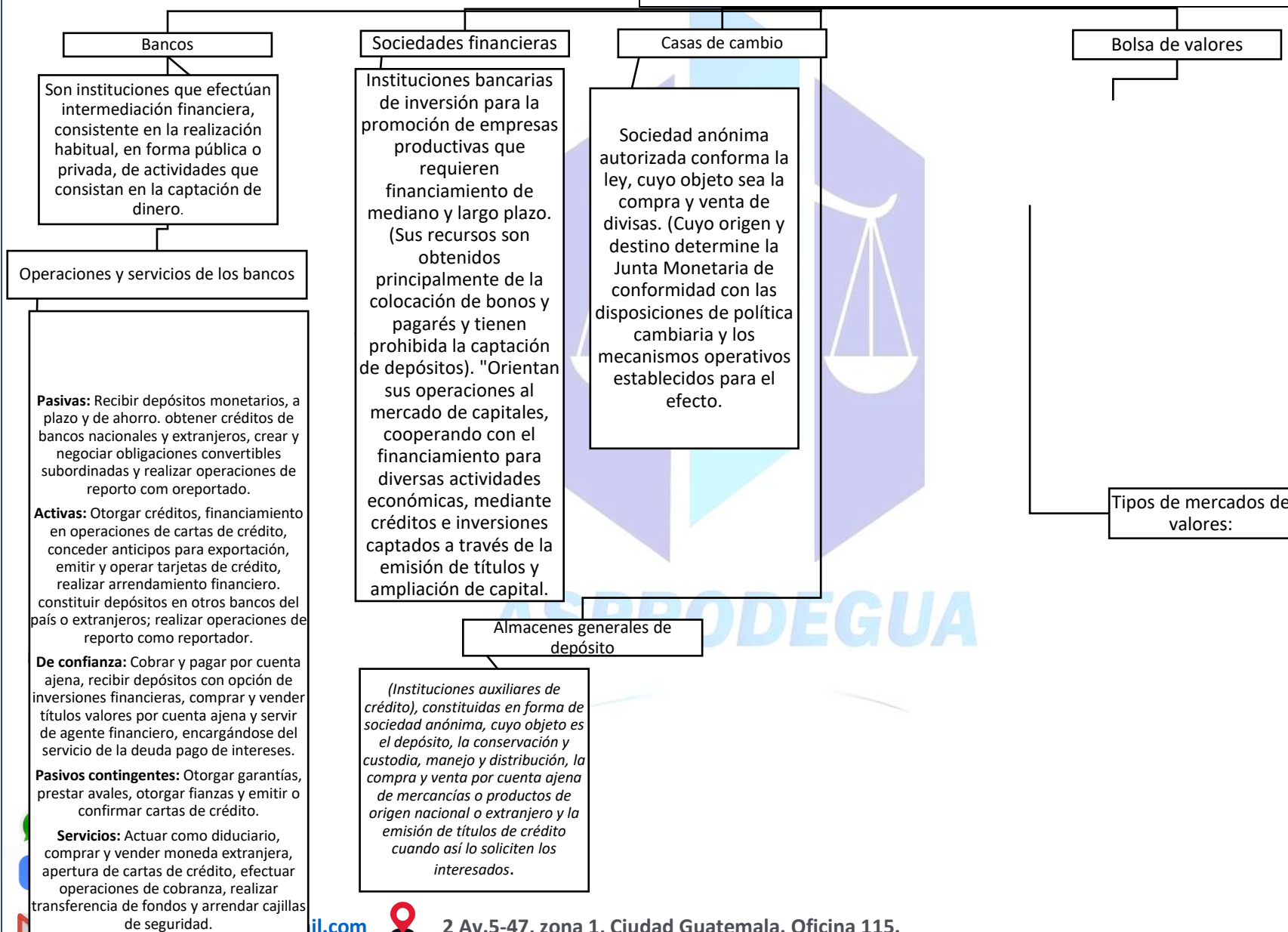
En ASPRODEGUA soñamos con verte triunfar.
Material educativo elaborado por: Andrea Carolina López Duarte
Alumna de ASPRODEGUA.

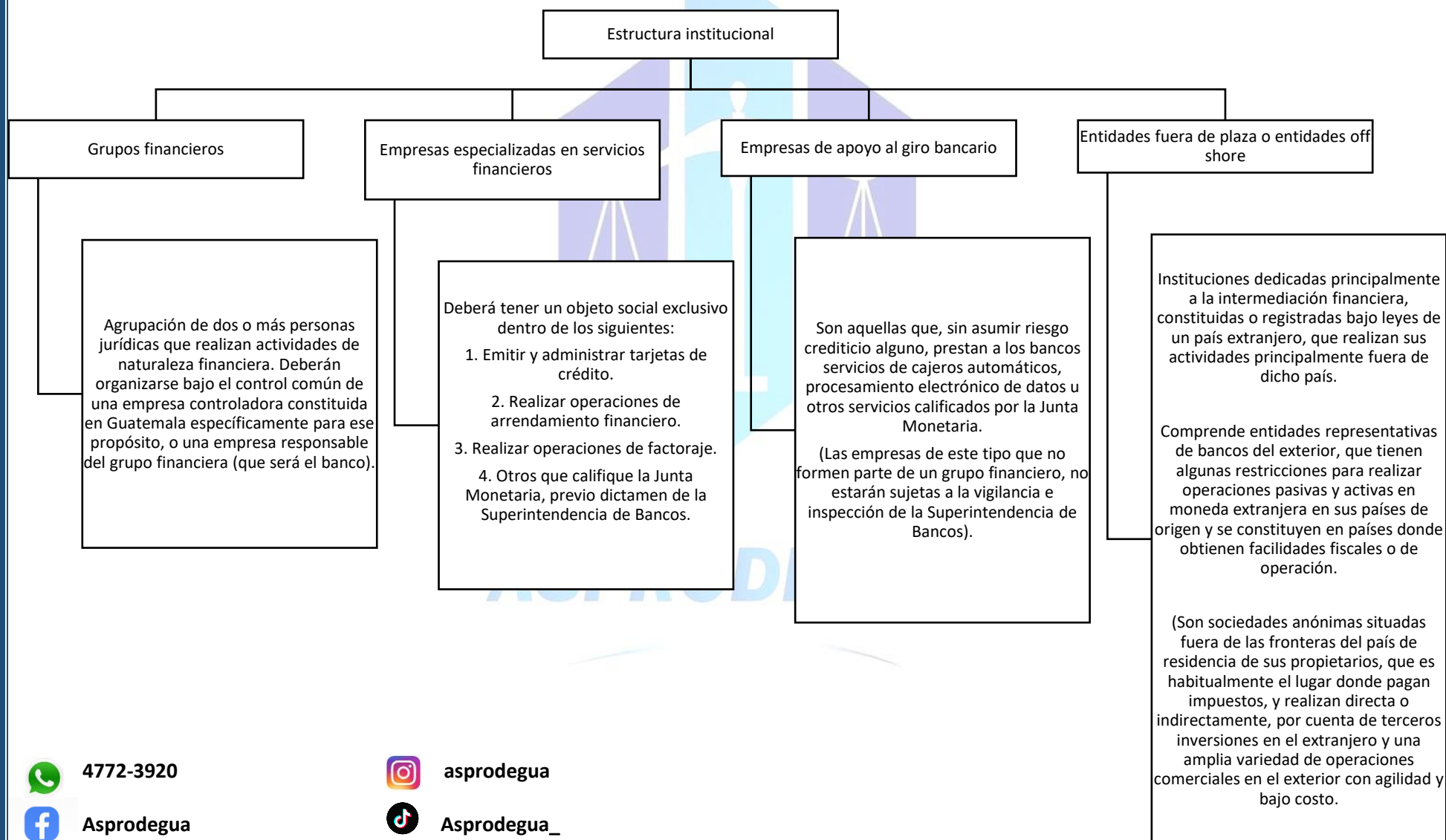
Operaciones dobles: Se producen cuando existe al mismo tiempo una operación al contado con una a plazo.

Operaciones a futuros: Se realizan cuando en base al precio actual, se da el valor que se va a negociar a futuro.

Las casas de bolsa o agentes de bolsa son elementos donde descansan las operaciones bursátiles, se originan desde el mismo momento en que se inician las operaciones porque ella moviliza las transacciones, la bolsa de valores es solo el espacio donde ellas negocian.

(Actualmente en GT funcionan: a) Bolsa de Valores Nacional, S.A. y Bolsa Global S.A.

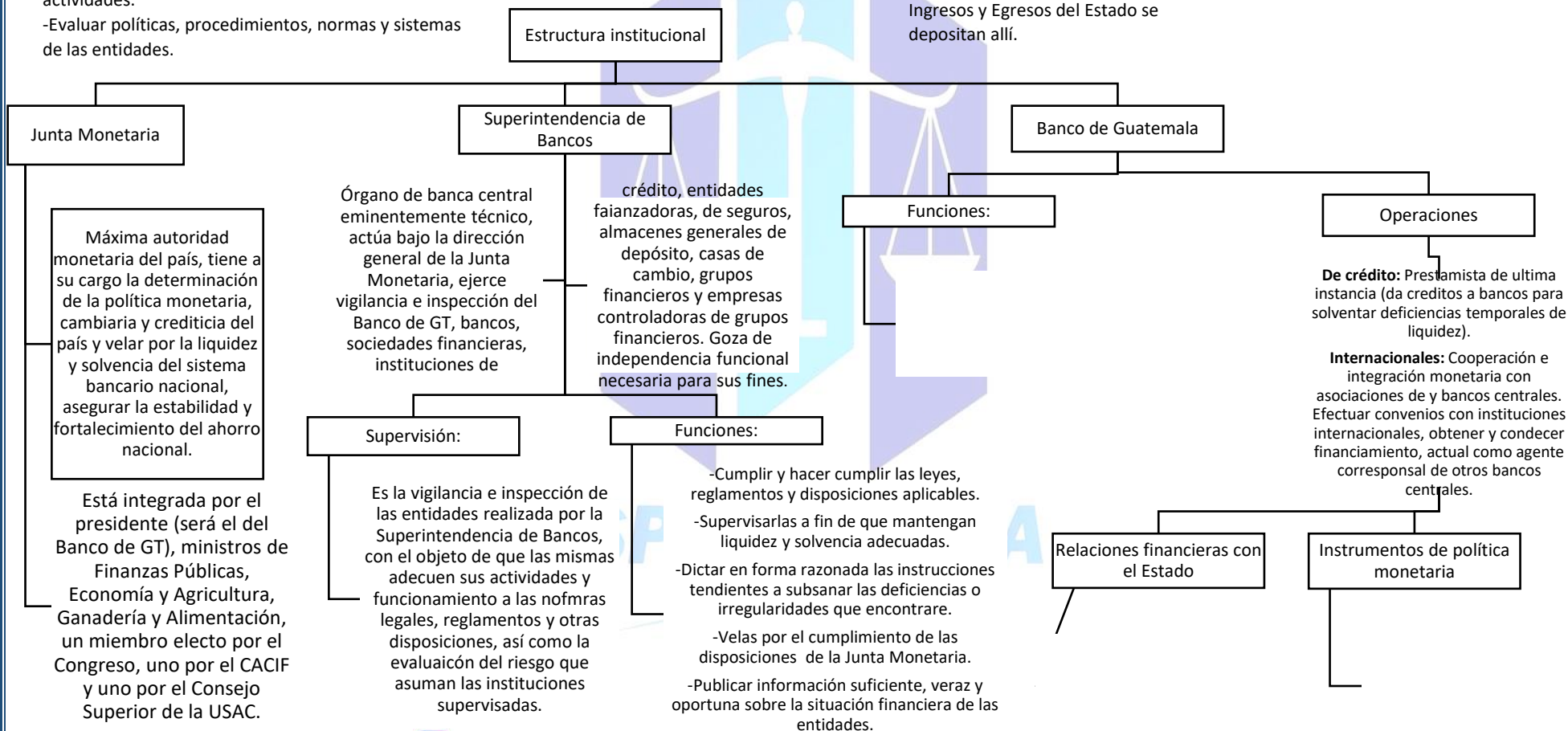






En ASPRODEGUA soñamos con verte triunfar.
Material educativo elaborado por: Andrea Carolina López Duarte
Alumna de ASPRODEGUA.

- Imponer las sanciones que correspondan de conformidad con la ley.
- Ejercer vigilancia e inspección con las más amplias facultades de investigación.
- Solicitar directamente a cualquier juez de primera instancia civil o penal, medidas precautorias necesarias.
- Requerir información sobre cualquiera de sus actividades.
- Evaluar políticas, procedimientos, normas y sistemas de las entidades.



-Consejero y agente financiero: función de consejero en su materia de competencia y af del Estado.

Operaciones bancarias oficiales: entidades y dependencias del Estado efectúan sus operaciones financieras por medio del B. Central.

Depósitos oficiales: Los recursos financieros de las entidades y dependencias del Estado, provenientes del Presupuesto de Ingresos y Egresos del Estado se depositan allí.

-Encaje financiero:

-Depósito legal:

-Operaciones de estabilización monetaria:

-O de Mercado abierto:

Compra y venta de moneda:

****1

4772-3920

asprodegua

Asprodegua

Asprodegua_

asprodeguapublica@gmail.com

2 Av.5-47, zona 1, Ciudad Guatemala. Oficina 115.